

**Информационный бюллетень №1**



**1. Общая информация**

**1.1. Организаторы соревнований**

Федерация спортивного ориентирования России, Управление Администрации края по физической культуре и спорту, Администрация г. Барнаула, клуб спортивного ориентирования «Лабиринт», клуб Ветеранов ориентирования Алтайского края.

**Главный судья:** **Королев Сергей Петрович**, СПК, г. Барнаул тел. дом. (8-3852) 497151  
**Директор соревнований:** **Кобзаренко Петр Иванович**, СПК, г. Барнаул, тел. раб. (8-3852) 353033,  
**Зам главного судьи по СТО:** **Скрипко С.В.**, СПК, г. Томск, e-mail: [sibasc@mail.ru](mailto:sibasc@mail.ru)  
**Инспектор соревнований:** **Бондаренко С.В.**, СПК, г. Лесосибирск, Красноярский край  
**Главный секретарь:** **Галкина Екатерина Михайловна**, СПК, г. Барнаул, тел. дом. (8-3852) 344983, e-mail: [gemix@mail.ru](mailto:gemix@mail.ru)  
**Начальники дистанций:** **Заикин В.В.** 1.,(Барнаул); **Черемных О.Д.** СПК, (Горно-Алтайск); **Поздеев С.М.**, СПК, (Томск);  
**Шмаков А.Г.**, СПК, (Барнаул); **Воробьев В.** СПК, (Каменск-Уральский)

**1.2. Время и место проведения соревнований**

Соревнования проводятся с 28 января по 4 февраля 2009 года в г. Барнауле, Алтайского края. Центр соревнований расположен на л/базе – «Стройгаз», в черте г. Барнаула

**1.3. Программа соревнований**

Дата	Наименование дисциплины и видов программы	Код дисциплины
28 января 2009 г.	Заезд участников соревнований, мандатная комиссия, тренировка на полигоне	
29 января 2009 г.	Лыжная гонка – спринт	0830133511Я
30 января 2009 г.	Лыжная гонка – классика	0830143511Я
31 января 2009 г.	Лыжная гонка – общий старт	0830193511Я
1 февраля 2009 г.	День отдыха, модельная тренировка	
2 февраля 2009 г.	Лыжная гонка – эстафета 3 этапа	0830183511Я
3 февраля 2009 г.	Лыжная гонка – эстафета, маркированная трасса 3 этапа	0830213511Я
4 февраля 2009 г.	Отъезд участников	

**1.4 Возрастные группы**

**МЭ, ЖЭ.**

**1.5 Сроки и форма подачи заявок.**

Предварительные заявки на участие в соревнованиях подаются от команд в виде, указанном в Положении о Всероссийских соревнованиях по спортивному ориентированию (приложение №2) и должны быть у организатора **до 10 января 2009 года**. Заявке по электронной почте направлять главному секретарю соревнований, Галкиной Екатерине Михайловне, e-mail: [gemix@mail.ru](mailto:gemix@mail.ru)

Другие варианты подачи заявок:

Почтовый адрес	656010, Алтайский край, г. Барнаул, ул. пр-зд Станочный, 3 Галкина Е.М.	Без гарантий
	656903, Алтайский край, г. Барнаул, с. Гоньба, ул. Алтайская, 14 Королев С.П.	
	656038, Алтайский край, г. Барнаул, ул. Молодежная, 16-21 Заикин В.В.	
Тел/Факс	(8-3852) 628665 для Косых Татьяны	Точно дойдет

**В мандатную комиссию предоставляются:**

- Именная заявка от коллективного члена ФСО России, оформленная в соответствии с п. 22.2. Правил соревнований, введенных в действие с 01 июля 2004 г. и заверенная:
  - руководителем и печатью организации - коллективного члена ФСО России;
  - врачом и печатью врачебно-физкультурного диспансера

2. Паспорт (удостоверение личности).
3. Квалификационный билет с подтверждением выполнения звания или разряда, с отметкой о принадлежности к данному КФК или СК.
4. Анкеты участников соревнований, тренера и представителя команды (приложение №2 Положения о ВС по спортивному ориентированию).
5. Копия платежного документа об оплате членского взноса в ФСО России за 2009 год.
6. Договор о страховании от несчастных случаев, жизни и здоровья (оригинал). Будет организована работа страхового агента на месте, в день прохождения мандатной комиссии.

#### 1.6. Финансовые условия

Заявочный взнос:

Чемпионат России – согласно финансовым условиям участия в соревнованиях зимней программы Календаря ФСО России 2009 года – **1500 рублей - предварительно** (возможны изменения во втором бюллетене).

Аренда чипов электронной отметки "Sportident" – **150 рублей** за все дни соревнований.

Аккредитация представителей команд – **200 руб.** Согласно решению Президиума ФСО России от 30.10.2008 г. только аккредитованный тренер (представитель) имеет право задавать вопросы на совещаниях, судейских.

Транспортные расходы за доставку к местам проведения соревнований и обратно – **300 рублей** (из расчета 60 рублей в день) **предварительно** (возможны изменения во втором бюллетене).

Будет организована встреча участников на ж/д вокзале, автовокзале, и в аэропорту по предварительной заявке (со сроками и временем прибытия). Заявки на **на e-mail: [altaicompass@yandex.ru](mailto:altaicompass@yandex.ru)**, сумма оплаты за встречу – в следующем бюллетене. Так же во втором бюллетене будут показаны все схемы проезда на городском транспорте от всех мест прибытия.

**P.S. Суммы стартового взноса и аккредитации представителей – согласованы с Руководством ФСО России**

#### 2. Размещение участников соревнований

Участникам соревнований предлагаются следующие виды размещения.

Предварительные заявки на размещение направлять на e-mail: [altaicompass@yandex.ru](mailto:altaicompass@yandex.ru)

№	Тип размещения, организация	Описание Размещения	Форма оплаты, размер	Количество мест
1.	Профилакторий «Рябинушка» Ул. Юрина 176	2,3-х местные номера, удобства на этаже  1,2-х местные номера «Люкс»  <b>Расположен в г. Барнауле, до центра соревнований 60-80 мин. на городском транспорте</b> <b>На заказном транспорте – 40-50 мин.</b>  <b>Здесь будет расположен оргкомитет (мандатная, судейские)</b> <b>В ста метрах от профилактория – карта парка, там будет накатана небольшая сетка с КП</b>	390 рублей место, с завтраком включительно. Обед и ужин в столовой профилактория за наличные, от 150 до 400 рублей.  900-1200 рублей место, с завтраком включительно. Обед и ужин в столовой профилактория за наличные, от 150 до 400 рублей.	90  10
2.	Общежитие «Алтайского института повышения квалификации» Ул. Островского 14	1-2-3х комнатные квартиры со всеми удобствами, с кухней в 9ти этажном доме.  <b>Расположен в г. Барнауле, до центра соревнований 60-80 мин. на городском транспорте</b> <b>На заказном транспорте – 40-50 мин.</b> <b>До (судейских и мандатной) – 4 остановки на гор. транспорте (10-15 мин)</b>	250-350 рублей с человека в сутки Питание – самостоятельно. Есть столовая – от 150 до 200 руб.	100
3.	Парк-отель «Лесные дали» Ул. Широкая просека 17 <a href="http://www.lesdali.ru">www.lesdali.ru</a>	2х местные номера со всеми удобствами  <b>Расположен непосредственно в районе стартов.</b> <b>(транспортные расходы - выезды на судейские, по договоренности...)</b>	Проживание: <b>от 1500 до 4500 руб./сутки</b> , Питание: завтрак – 140 руб., обед – 250 руб., ужин – 230 руб. Есть кафе и ресторан	100

К Вашим услугам гостиницы города (самостоятельно).

Во втором информационном бюллетене возможно появление дополнительных вариантов размещения, с ценами и схемами проезда до них на городском транспорте. От всех мест размещения будут курсировать ЗАКАЗНЫЕ автобусы на место старта и обратно (при условии оплаты транспортных средств из расчета 300 рублей на человека за все дни соревнований).

**Предварительные заявки на размещение направлять на e-mail: [altaicompass@yandex.ru](mailto:altaicompass@yandex.ru)  
Заявки на проживание, с вариантом размещения, необходимо послать до 10 января 2009г.**

Цены указаны по состоянию на декабрь 2008 года

### 3. Спортивно-техническая информация

#### 3.1. Местность соревнований

Типичный микрорельеф на склоне с преобладанием отрицательных форм рельефа, с перепадом высот в районе реки до 30 метров, в остальных местах – до 10 метров, сосновый бор с подлеском и малиной в низинах, залесенность 95%, проходимость от хорошей до труднопроходимых участков, дорожная сеть развита хорошо, имеются свежие вырубki леса (санитарная чистка), не влияющие на ориентирование. Лыжни приготовлены снегоходом «Буран», и спецтехникой – ретраком.

#### 3.2 Карты соревнований

Карты соревнований подготовлены в 2006- 2008 году. Работы по подготовки карт проводили: Черемных О. (г.Горно-Алтайск), Заикин В. (г.Барнаул), Бондаренко С. (г. Лесосибирск), Стрельников В. (г. Рубцовск), Шмаков А. (г. Барнаул), Глушко А. (г. Новосибирск).

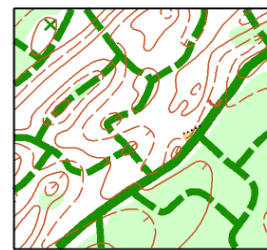
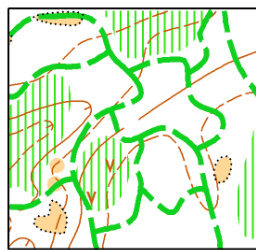
Общая площадь местности для проведения соревнований составляет 7-8 км кв.

Наибольшая плотность сетки лыжней – 28-30 км на 1 км кв.

При изготовлении тиража будет использоваться цветная лазерная печать.

Масштаб карты – в зависимости от вида программы: 1: 5 000 и 1: 1 0000 при сечении рельефа Н-2,5 м

Образцы местности:



На данный момент в Барнауле снега 10-15 см, надеемся, что к соревнованиям его выпадет намного больше. (в этот период времени погода в Барнауле обычно не особенно холодная, морозы уже проходят, но возможны метели) Вся информация о соревнованиях будет размещена на сайте: [www.altaicompass.narod.ru](http://www.altaicompass.narod.ru)

**По возникшим вопросам – просьба обращаться к директору соревнований (см. выше)**

Второй бюллетене будет опубликован за 25-30 дней до начала соревнований, 30-31 декабря 2008 г.

Добро пожаловать в Алтайский край.

## Предварительная заявка

На участие в соревнованиях \_\_\_\_\_  
 Проводимых в \_\_\_\_\_  
 В срок \_\_\_\_\_  
 От команды \_\_\_\_\_  
 (область, край, республика, автономный округ)

№№ п./п.	Фамилия, имя участника	Возрастная группа	Квалифика ция	Год рождения	Номер личного чипа
1					
2					
3					
4					
5					
6					
7					
8					
9					
10					
11					
12					
13					
14					
15					
16					
17					
18					

Представитель команды \_\_\_\_\_

Примечания:

**Предварительная заявка должна поступить к Организатору не позднее, чем за 17 дней до начала соревнований, по почте, факсу или по электронной почте**

Предварительная заявка может считаться принятой только после получения подтверждения.