

Финал Чемпионата России по ориентированию на лыжах
Информационный бюллетень №2
(дополнения и изменения записаны зеленым цветом)



1. Общая информация

1.1. Организаторы соревнований

Федерация спортивного ориентирования России, Управление Администрации края по физической культуре и спорту, Администрация г. Барнаула, клуб спортивного ориентирования «Лабиринт», клуб Ветеранов ориентирования Алтайского края.

Главный судья: Королев Сергей Петрович, СПК, г. Барнаул тел. дом. (8-3852) 497151

Директор соревнований: Кобзаренко Петр Иванович, СПК, г. Барнаул, тел. раб. (8-3852) 353033,

Зам главного судьи по СТО: Скрипко С.В., СПК, г. Томск, e-mail: sibasc@mail.ru

Инспектор соревнований: Бондаренко С.В., СПК, г. Лесосибирск, Красноярский край

Главный секретарь: Галкина Екатерина Михайловна, СПК, г. Барнаул, тел. дом. (8-3852) 344983, e-mail: gemix@mail.ru

Электронное обеспечение: Коковихин Сергей Анатольевич, СПК, г. Томск

Начальники дистанций: Заикин В.В. 1,(Барнаул); Хлебников Сергей Ильич СПК, (Томск); Поздеев С.М., СПК, (Томск); Шмаков А.Г., СПК, (Барнаул); Воробьев В. СПК, (Каменск-Уральский)

1.2. Время и место проведения соревнований

Соревнования проводятся с 28 января по 4 февраля 2009 года в г. Барнауле, Алтайского края. Центр соревнований расположен на л/базе – «Стройгаз», «Моховая Поляна», в черте г. Барнаула, зона массового отдыха горожан.

Для приезжающих заранее: (район соревнований **закрит** для посещения до соревнований) т.к. район соревнований примерно будет указан в схемах проезда на гор. транспорте, большая просьба – не посещать район соревнований!!!

По поводу проведения тренировок – обращаться к гл. судье по нижеуказанному телефону: дом. (8-3852) 497151 или сот. 8-905-080-0104 (Beeline)

1.3. Программа соревнований

Дата	Наименование дисциплины и видов программы	Код дисциплины
28 января 2009 г.	Заезд участников соревнований, мандатная комиссия, тренировка на полигоне	
29 января 2009 г.	Лыжная гонка – спринт	0830133511Я
30 января 2009 г.	Лыжная гонка – классика	0830143511Я
31 января 2009 г.	Лыжная гонка – общий старт	0830193511Я
1 февраля 2009 г.	День отдыха, модельная тренировка	
2 февраля 2009 г.	Лыжная гонка – эстафета 3 этапа	0830183511Я
3 февраля 2009 г.	Лыжная гонка – эстафета, маркированная трасса 3 этапа	0830213511Я
4 февраля 2009 г.	Отъезд участников	

Техническое задание тренерского совета сборной команды России: «параметры дистанций и местность должны быть близки по большинству параметров к Чемпионату Мира 2009 г. в Японии»

P.S. Параметры дистанций будут близко соответствовать параметрам ЧМ 2009 года, за исключением набора высоты. Местность г. Барнаула – равнинная, и обеспечит необходимый набор высоты – нет возможности.

Примерные параметры:

Спринт: на 10 -15 минут (время победителя)

Классика: на 40 - 45 минут

Общий старт: на 60 - 80 минут

Эстафета: на 30 - 35 минут (на один этап)

Эстафета в маркировке: на 30- 35 мин (на один этап)

1.4. Возрастные группы

МЭ, ЖЭ.

1.5. Сроки и форма подачи заявок.

Предварительные заявки на участие в соревнованиях подаются от команд в виде, указанном в Положении о Всероссийских соревнованиях по спортивному ориентированию (приложение №2) и должны быть у организатора **до 10 января 2009 года**. Заявке по электронной почте направлять главному секретарю соревнований, Галкиной Екатерине Михайловне, e-mail: gemix@mail.ru **Убедительная просьба – посылайте заявки !!!**

Другие варианты подачи заявок:

Почтовый адрес	656010, Алтайский край, г. Барнаул, ул. пр-зд Станочный, 3 Галкина Е.М.	Без гарантий
	656903, Алтайский край, г. Барнаул, с. Гоньба, ул. Алтайская, 14 Королев С.П.	
	656038, Алтайский край, г. Барнаул, ул. Молодежная, 16-21 Заикин В.В.	
Тел/Факс	(8-3852) 628665 для Косых Татьяны	Точно дойдет

В мандатную комиссию предоставляются:

- Именная заявка от коллективного члена ФСО России, оформленная в соответствии с п. 22.2. Правил соревнований, введенных в действие с 01 июля 2004 г. и заверенная:
 - руководителем и печатью организации - коллективного члена ФСО России;
 - врачом и печатью врачебно-физкультурного диспансера
- Паспорт (удостоверение личности).
- Квалификационный билет с подтверждением выполнения звания или разряда, с отметкой о принадлежности к данному КФК или СК.
- Анкеты участников соревнований, тренера и представителя команды (приложение №2 Положения о ВС по спортивному ориентированию).
- Копия платежного документа об оплате членского взноса в ФСО России за 2009 год.
- Договор о страховании от несчастных случаев, жизни и здоровья (оригинал). Будет организована работа страхового агента на месте, в день прохождения мандатной комиссии.

1.6. Финансовые условия

Заявочный взнос:

Чемпионат России – согласно финансовым условиям участия в соревнованиях зимней программы Календаря ФСО России 2009 года – **1500 рублей**.

Аренда чипов электронной отметки "SportIdent" – **150 рублей** за все дни соревнований.

Аккредитация представителей команд – **200 руб.** Согласно решению Президиума ФСО России от 30.10.2008 г. только аккредитованный тренер (представитель) имеет право задавать вопросы на совещаниях, судейских.

Транспортные расходы за доставку к местам проведения соревнований и обратно – **500 рублей** (из расчета **100 рублей в день**).

Будет организована встреча участников на ж/д вокзале, автовокзале, и в аэропорту по предварительной заявке (со сроками и временем прибытия). Заявки **на e-mail: altaicompass@yandex.ru**, сумма оплаты за доставку от места прибытия до места проживания – 100 руб. с чел. Цены проезда на городском транспорте указаны в приложенных схемах.

P.S. Суммы стартового взноса и аккредитации представителей – согласованы с Руководством ФСО России

2. Размещение участников соревнований

Участникам соревнований предлагаются следующие виды размещения.

Предварительные заявки на размещение направлять на e-mail: altaicompass@yandex.ru

№	Тип размещения, организация	Описание Размещения	Форма оплаты, размер	Количество мест
1.	Профилакторий «Рябинушка» Ул. Юрина 176	2,3-х местные номера, удобства на этаже	390 рублей место, с завтраком включительно. Обед и ужин в столовой профилактория за наличные, от 150 до 400 рублей.	90
		1,2-х местные номера «Люкс» Расположен в г. Барнауле, до центра соревнований 60-80 мин. на городском транспорте На заказном транспорте – 40-50 мин. Здесь будет расположен оргкомитет (мандатная, судейские) В ста метрах от профилактория – карта парка, там будет накатана небольшая сетка с КП	900-1200 рублей место, с завтраком включительно. Обед и ужин в столовой профилактория за наличные, от 150 до 400 рублей.	10

2.	Общежитие «Алтайского института повышения квалификации» Ул. Островского 14	1-2-3х комнатные квартиры со всеми удобствами, с кухней в 9ти этажном доме. Расположен в г. Барнауле, до центра соревнований 60-80 мин. на городском транспорте На заказном транспорте – 40-50 мин. До (судейских и мандатной) – 4 остановки на гор. транспорте (10-15 мин)	250-350 рублей с человека в сутки Питание – самостоятельно. Есть столовая – от 150 да 200 руб. но работает не всегда,...	100
3.	Парк-отель «Лесные дали» Ул. Широкая просека 17 www.lesdali.ru	2х местные номера со всеми удобствами Расположен непосредственно в районе стартов. (транспортные расходы - выезды на судейские, по договоренности...)	Проживание: от 1500 до 4500 руб./сутки, Питание: завтрак – 140 руб., обед – 250 руб., ужин – 230 руб. Есть кафе и ресторан	100

К Вашим услугам гостиницы города (самостоятельно).

От всех мест размещения (исключение – парк – отель «Лесные дали» будут курсировать ЗАКАЗНЫЕ автобусы на место старта и обратно (при условии оплаты транспортных средств из расчета 500 рублей на человека за все дни соревнований).

В районе соревнований, так же как и в городе, действуют все операторы сотовой связи

Предварительные заявки на размещение направлять на e-mail: altaicompass@yandex.ru
Заявки на проживание, с вариантом размещения, необходимо послать до 10 января 2009г.

Цены указаны по состоянию на декабрь 2008 года

3. Спортивно-техническая информация

3.1. Местность соревнований

Типичный микрорельеф на склоне с преобладанием отрицательных форм рельефа, с перепадом высот в районе реки до 30 метров, в остальных местах – до 10 метров, сосновый бор с подлеском и малиной в низинах, залесенность 95%, проходимость от хорошей до труднопроходимых участков, дорожная сеть развита хорошо, имеются свежие вырубку леса (санитарная чистка). Лыжни приготовлены снегоходом «Буран», и спецтехникой – ретраком.

3.2 Карты соревнований

Карты соревнований подготовлены в **2006- 2008** году. Работы по подготовки карт проводили: Черемных О. (г.Горно-Алтайск), Заикин В. (г.Барнаул), Бондаренко С. (г. Лесосибирск), Стрельников В. (г. Рубцовск), Шмаков А. (г. Барнаул), Глушко А. (г. Новосибирск).

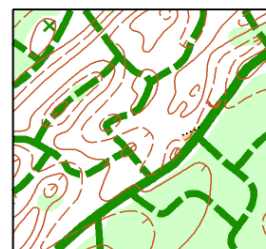
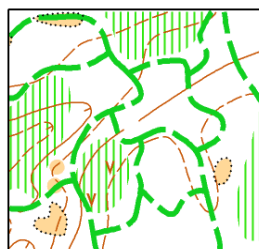
В связи с вырубкой леса перед самым Новым годом, общая площадь местности для проведения соревнований уменьшится на 1,5 - 2 км.кв и составит **5,5 - 6 км кв.**

Наибольшая плотность сетки лыжней – **25-28 км на 1 км кв.**

При изготовлении тиража будет использоваться цветная лазерная печать.

Масштаб карты – в зависимости от вида программы: **1: 5 000** и **1: 1 0000** при сечении рельефа **H-2,5 м**

Образцы местности:



На данный момент в Барнауле снега 20-25 см, (маловато) надеемся, что к соревнованиям его выпадет еще. (в этот период времени погода в Барнауле обычно не особенно холодная, морозы уже проходят, но возможны метели)

Вся информация о соревнованиях будет размещена на сайте: www.altacompass.narod.ru

По возникшим вопросам – просьба обращаться к директору соревнований (см. выше)

Добро пожаловать в Алтайский край.

Схемы проезда на городском транспорте от жд и автовокзала до мест проживания

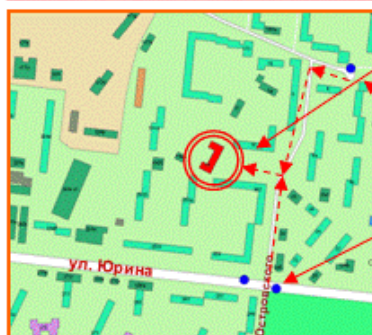
ж/д Вокзал Автовокзал



- Остановка транспорта у **краевого дома моды**
- Остановка транспорта на **привокзальной площади**
- Остановка транспорта у **кинотеатра «Мир»**
- Остановка транспорта у **гостиницы «Барнаул»**
- Часть транспорта отходит от привокзальной площади, но большая часть транспорта проходит через остановку к/т «Мир»



- Профилакторий «Рябинушка»**
Ул. Юрина 176
- Остановка «**35 ПТУ**»
- Остановка «**Парк Юбилейный**»
- От привокзальной площади до остановки «35 ПТУ» или «Парк Юбилейный»
Троллейбус № 6, Маршрутка № 54
- От ост. к/т «Мир» до остановки «35 ПТУ» или «Парк Юбилейный»
Автобус № 17, Троллейбус № 6, Маршрутки № 43, 54, 71



- Общежитие**
«Алтайского института повышения квалификации»
Ул. Островского 14
- Остановка «**Магазин НАРОДНЫЙ**»
- От ост. Краевой дом моды до остановки «Магазин народный»
Маршрутка № 27
- Остановка «**Дом пионеров**»
- От привокзальной площади до остановки «Дом пионеров»
Троллейбус № 6, Маршрутка № 54, 115
- От ост. к/т «Мир» до остановки «Дом пионеров»
Автобус № 57, Троллейбус № 6, Маршрутки № 43, 54, 58, 115



- Парк-отель «Лесные дали»**
Ул. Широкая просека 17
- Остановка «**Кордон**»
- От привокзальной площади до остановки «Кордон»
Автобус № 55
- От к/т «Мир» до остановки «Кордон»
Автобус № 55,
Маршрутка № 56
- От ост. Краевой дом моды до остановки «Кордон»
Автобус № 2
- От ост. Гостиница «Барнаул» до ост. «Кордон»
Автобус № 2
Маршрутка № 74

Проезд от аэропорта г. Барнаул:

от ост. Аэропорт до остановки «Дом пионеров» Общежитие «Алтайского института повышения квалификации» можно добраться, напрямую, на маршрутках №115 и 144

от ост. Аэропорт до остановки «35 ПТУ» или «Парк Юбилейный» Профилакторий «Рябинушка» можно добраться, напрямую, на маршрутке №144

На автобусе №110 от аэропорта можно добраться, напрямую, до ост. к/т «Мир» (Вокзал) - далее по схемам...

Стоимость проезда в городском транспорте: автобус – 10 руб., маршрутка – 13 руб., троллейбус, трамвай – 8 руб. (без учета багажа, 1 место багажа – стоит столько же, что и проезд)

Предварительная заявка

На участие в соревнованиях _____
 Проводимых в _____
 В срок _____
 От команды _____
 (область, край, республика, автономный округ)

№№ п./п.	Фамилия, имя участника	Возрастная группа	Квалифика ция	Год рождения	Номер личного чипа
1					
2					
3					
4					
5					
6					
7					
8					
9					
10					
11					
12					
13					
14					
15					
16					
17					
18					

Представитель команды _____

Примечания:

Предварительная заявка должна поступить к Организатору не позднее, чем за 17 дней до начала соревнований, по почте, факсу или по электронной почте

Предварительная заявка может считаться принятой только после получения подтверждения.